

「ただいま」の数だけ、暮らしが育つ家。



ヴェルコート舟入南5丁目



広島電鉄「舟入南」電停



旧太田川(本川)

BELLE COURT

舟入南5丁目 Project

マックスバリュエクスプレス舟入南店

徒歩 **7** 分 (約550m)

舟入小学校

徒歩 **11** 分 (約880m)

広島電鉄「舟入南」電停

徒歩 **5** 分 (約390m)

ガス衣類 **はやい 乾太くん** 標準採用
乾燥機



ヴェルコート舟入南5丁目

新築戸建

| 全**7**棟 |

4,470万円より

※表示距離は現地からの地図上の概算です。徒歩分数は80m=1分として算出し、端数は切り上げております。※掲載の環境写真は2023年3月に撮影したものです。

LAND PLAN

明るく開放的な立地ポジション、南向き、前面道路約7m超。

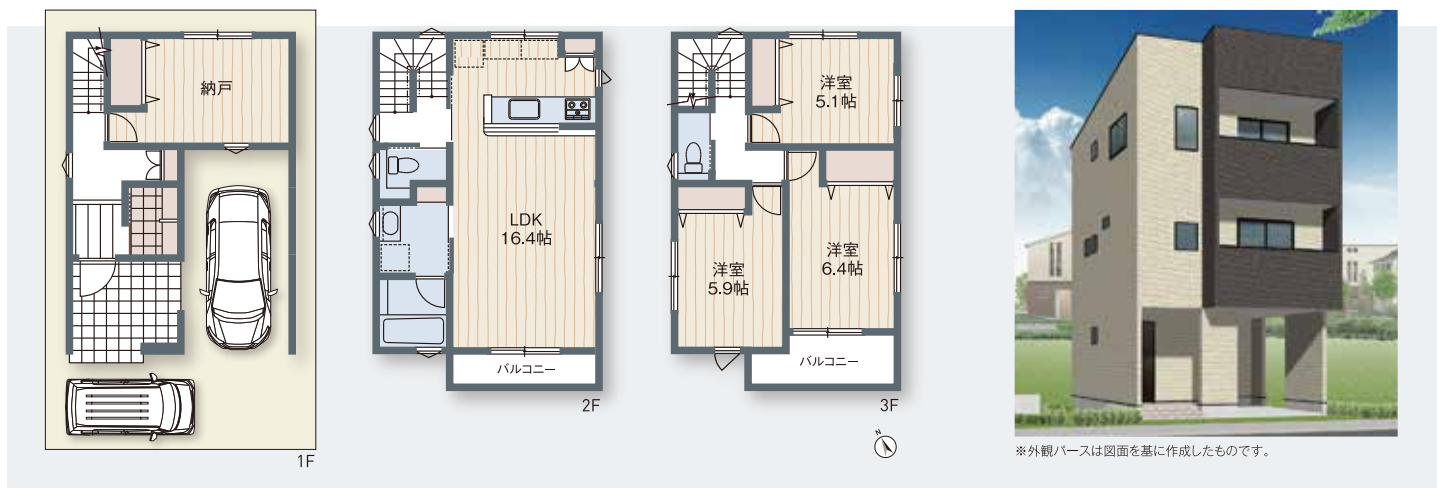


PLANNING

ビルトインガレージで雨風にも安心。

No.4 3LDK+N+S

- 土地面積 / 70.91㎡ (21.45坪)
- 建物面積 / 103.27㎡ (31.23坪)



※外観パースは図面を基に作成したものです。

TOTATE QUALITY

大人から子どもまで住み心地のよい住まいへ。
私たちがトータテ都市開発は家で過ごす人のことを思い丁寧に設計しています。

ガス衣類乾燥機「乾太くん」

ガス衣類乾燥機「乾太くん」を標準装備。衣類の洗濯から乾燥を効率よく行うことで家事時間の短縮を実現します。

- 5キロ分が約52分で仕上げ
- 花粉や梅雨の時期に大活躍



※掲載の写真は全て参考写真及びイメージとなります。

ミセスキッチン

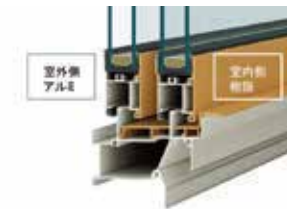
お手入れが簡単で、安全機能などを備えたビルトイン三口コンロが標準。グリル料理に便利な調理器具付き。



エコ・省エネ

断熱性能を高め、快適な住空間を実現。ランニングコストも抑制します。

- 断熱等級5 (ZEH基準相当)
- 一次エネルギー消費量等級6



次世代クオリティ

アプリを使用して外出先から、帰宅時間に合わせてお風呂のお湯張りが可能です。



【物件概要】

●所在地 / 広島市中区舟入南5丁目2 ●交通 / 広島電鉄江波線「舟入南」駅徒歩4分 ●総戸数 / 7戸 ●販売戸数 / 1戸 ●販売価格 / 4,470万円 ●土地面積 / 70.92㎡ (21.45坪) ●用途地域 / 工業地域 ●建物面積 / 102.19㎡ (30.91坪) ●建物構造 / 木造3階建て ●建築確認番号 / 第R04認広建セ02535号 ●建物完成時期 / 2023年8月 ●建物引渡し時期 / 2023年8月 ●道路の幅 / 南西向き公道幅員: 7.9m ●その他 / ※フラット35A金利使用可能 (但し、期限内に限り) ※在来工法 (トータテハウジング施工) ※瑕疵担保保険付 ※外構付 ※ゴミ置き場部分土地持分有: 地番1126-2各1/10 ●売主 / 株式会社トータテ都市開発, 広島市中区国泰寺町2丁目4番7号, 082-247-1300, 国土交通大臣(5)第6265号-広島県知事20(1)第4152号, (一社)広島県住宅産業協会会員, (一社)全国住宅産業協会会員, (公社)広島県宅地建物取引業協会会員